



## A la Une

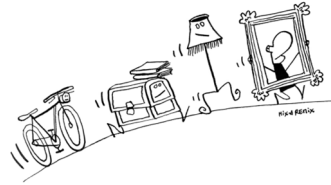
### CONCOURS DES MAISONS FLEURIES 2018

Ouvert à tous les Bréalais - Gratuit

Catégorie 1 : maison avec jardin visible de la rue

Catégorie 2 : balcon, fenêtre, mur ou terrasse sans jardin visible de la rue

Inscriptions à la Mairie avant le 20 juin



<https://cerclesaintleon.wordpress.com/dessin-brocante/>

### GRANDE BRADERIE

#### DES BLACK PANTHERS

Jeudi 10 mai à partir de 7h

rue Jeanne d'Arc  
et parkings du Centre Culturel

### 15e BALADE MOTOS DU 8 MAI A 14H

RDV COMPLEXE SPORTIF - OUVERT A TOUS

organisée par Les Motards de Brocéliande au profit de l'association « Des Etoiles pour Tilouann »

Programme : 11h, ouverture du site; 14h; balade de 100 km (5€/casque) avec pause à Saint Senoux; tombola; restauration et buvette.



### GRAND RASSEMBLEMENT DE MINI-BASKET

Samedi 26 et dimanche 27 mai à partir de 9h

Complexe Sportif

Venez nombreux !



## Agenda

En mai	« Le Carnaval des Animaux », exposition de pastels d'Alain ROUSSET à la Médiathèque
Vend. 4	Permanence La Croix d'Or Alcoool Assistance, 20h30, salle Iris
Sam. 5	Soirée dansante (danse de salon, rock, salsa, bachata), Accord' Danse, 20h30, Centre Culturel
Dim. 6	Stage self-défense (karaté-défense, Krav-Maga), 10h - 11h45, dojo Colette Besson. Ouvert dès 14 ans. ☎ 02 99 60 45 61
Dim. 6	Fête des Lilas « Qui lit sous ces lilas-là? », Jardins de Brocéliande dès 13h30. Visite conférence à 15h, spectacle « Don Quichotte » à 16h
Dim. 6	Thé dansant, Anciens Combattants, 14h, Centre Culturel
Dim. 6 Lund. 7	Neurodon aux Jardins de Brocéliande. Pour chaque entrée adulte, 2€ sont reversés à la Fondation pour la Recherche sur le Cerveau
Lundi 7	Passage à Bréal de la Course relais Redadeg en soutien à la langue bretonne, à 3h30 du matin. Informations ☎ 06 08 73 16 85
Mardi 8	Sortie pédestre, APINCE, « Port du Logeo – Golfe du Morbihan » avec pique-nique. RDV 7h30, parking de la Maladrie
Sam. 12	Sortie découverte des circuits VTT de Bréal, La Roue Filante. RDV 14h salle Colette Besson. S'inscrire à brealvtt35@gmail.com
Dim. 13	Commémoration du 8 mai 1945 à 9h20, dépôt de gerbe à la stèle Lt R.G. QUINN Châtelet; 9h45, rassemblement place St Malo; 10h cérémonie religieuse et 12h30, repas, Centre Culturel
Mardi 15	Remise des informations pour l'Echo Bréalais de juin 2018
Mardi 15	Atelier informatique, Club des Beaux Jours, 9h - 11h, salle Xavier Grall, rassemblement 14h, au Centre Culturel
Merc. 16	Atelier Internet, Club des Beaux Jours, 14h - 16h, salle Xavier Grall

Dim. 20	Lotos, 14h et 20h, Amicale Sportive Bréalaïse, Centre Culturel
Mardi 22	Atelier informatique, Club des Beaux Jours, 9h - 11h, salle Xavier Grall, après-midi tarot, 14h, salle Xavier Grall
Merc. 23	Vente de livres neufs (3-10 ans) à 12h, APE Pierre Leroux, RDV 12h, Groupe Scolaire. Tarif unique : 1,50€ dont 0,50€ reversé pour le projet de la prochaine classe de neige des CE
Merc. 23	Atelier Internet, Club des Beaux Jours, 14h - 16h, salle Xavier Grall
Vend. 25	Annonce de la programmation 2019 des Copains d'Abord, 20h30, Centre Culturel
Sam. 26 Dim. 27	Inscriptions Classes 8, 10h30 - 12h30 bar Ty Gwen ou supermarché de Bréal
Dim. 27	Fête des Iris « Les Iris'istibles » aux Jardins de Brocéliande dès 13h30. Visite conférence à 15h, spectacle « Entre le zist et le geste » à 16h
Mardi 29	Atelier informatique, Club des Beaux Jours, 9h - 11h, salle Xavier Grall, rassemblement 14h, Centre Culturel
Mardi 29	Réunion bénévoles Festival du Roi Arthur au Centre Culturel. Les nouveaux sont les bienvenus
Merc. 30	Atelier Internet, Club des Beaux Jours, 14h - 16h, salle Xavier Grall

Très prochainement, dimanche 3 juin de 10h à 12h

### Zumba Party Family

animée par Morgane et organisée par l'Amicale du Personnel Communal  
Complexe Sportif Colette Besson

Tarifs : 10€/adulte et 5€/enfant de 6 à 15 ans avec goûter offert

Inscription sur place ou amicalebreal@yahoo.com

## Infos municipales

### PERMANENCE D'UN CONCILIATEUR DE JUSTICE A PLÉLAN

Permanence gratuite à la Mairie de Plélan, une fois par mois.  
Prendre RDV ☎ 02 99 06 81 41

### RECENSEMENT

Les jeunes françaises et français nés en MAI 2002, JUIN 2002 et JUILLET 2002 doivent se faire recenser à la Mairie à partir de l'âge de 16 ans.

### PERMANENCE ARCHITECTE-CONSEILS KARINE GAUDIN

Permanence gratuite à la Mairie de Bréal, le **jeudi 24 mai (sous réserve)** de 9h30 à 11h30. RDV ☎ 02 99 60 41 58

### PERMANENCE DU DÉPUTÉ GAEL LE BOHEC

Prochaine permanence le **vendredi 18 mai de 9h30 à 12h**, à la Mairie de Plélan-le-Grand sur RDV ☎ 06 78 54 42 52

## Jeunesse

### VACANCES DE PRINTEMPS

OUVERTURE JUSQU'AU VENDREDI 11 MAI

Programme disponible au System'Jeunes, en Mairie, à la Médiathèque et sur [www.brealsousmontfort.fr](http://www.brealsousmontfort.fr)

SYSTEM JEUNES



**Ouverture en période scolaire :** mercredi 14h-18h30, vendredi 18h-21h30, samedi 14h-18h.

**Ouverture pendant les vacances scolaires :** du lundi au vendredi de 14h à 19h, (22h si soirée prévue).



☎ 06 83 72 57 01



## Scolaire / Périscolaire

### Ecole Maternelle Publique Pierre Leroux

Directrice : Mme BÉCARD ☎ 02 23 41 12 60

### Ecole Élémentaire Publique Pierre Leroux

Directeur : M. JUMEL ☎ 02 99 60 42 51

### Ecole Privée Jeanne d'Arc

Directeur : M. GIROT ☎ 09 66 98 01 43

### CHANTIER ÉCOLE MATERNELLE PUBLIQUE

Stationnement interdit sur l'accès chantier ainsi que sur le parking de l'Ecole Élémentaire Pierre Leroux. Merci de votre compréhension.

Pensez aux inscriptions pour la rentrée prochaine !

## Infos pratiques

### IMPÔTS SUR LE REVENU 2017

Pour l'Ille-et-Vilaine :

- date limite de dépôt de déclaration papier : 17 mai 2018 minuit
- date limite de déclaration en ligne : 29 mai 2018 minuit

Consultez le site : [impots.gouv.fr](http://impots.gouv.fr)

**A noter :** centre le plus proche, celui de Montfort-sur-Meu, 35, boulevard Carnot.  
☎ 02 99 09 85 30

### SMICTOM : COLLECTE DES DÉCHETS

- BAC JAUNE : mercredi 9 mai et jeudi 24 mai
- BAC VERT : jeudi matin

**Ramassage décalé d'une journée si jour férié dans la semaine.** Le ramassage des poubelles vertes n'est effectué que si le couvercle est fermé.  
Bac présenté = bac comptabilisé.

### CLASSES 8 : Dimanche 17 juin au Centre Culturel

- 10h30, célébration
- 11h30, photo
- 12h, vin d'honneur
- 13h, repas
- soirée dansante

Contact : Céline CARRÉ ☎ 07 87 06 62 49 ou Yves TEXIER ☎ 02 99 60 31 40

Inscriptions de 10h30 à 12h30,  
au bar Ty Gwen et au Carrefour Market,  
samedi 2 et dimanche 3 juin

### DÉCHÈTERIE

Située sur la commune de Le Verger. Horaires d'ouverture : lundi, mercredi, vendredi de 8h30 à 12h et de 13h30 à 18h, samedi de 8h30 à 12h et de 13h30 à 17h.  
☎ 02 99 07 45 55

**Accès à la déchèterie pour les tracteurs et remorques agricoles uniquement le lundi de 14h à 17h.**

La déchèterie est équipée d'un caisson pour la collecte des déchets d'éléments d'ameublement. ☎ 02 99 09 57 26

### ENQUÊTE INSEE DU 2 MAI AU 23 JUIN 2018

Enquête statistique sur les Ressources et les Conditions de Vie (SRCV). Quelques ménages bréalais seront concernés.

L'enquêteur(trice) sera muni(e) d'une carte officielle.

Merci de lui réserver un bon accueil.



### OPÉRATION CHATS LIBRES

Lutte contre la prolifération des chats errants

Dans le cadre d'un conventionnement entre la Commune et l'association Manimalô, un trappage de chats errants est organisé. Les chattes sont stérilisées et les chats castrés, tatoués au nom de la Fondation 30 Millions d'Amis, puis relâchés sur le lieu de trappage.

Vous remarquez des chats errants, contactez l'association.

☎ 06.33.87.06.86



### MARCHÉ HEBDOMADAIRE

le mercredi de 16h à 19h30 sur le parking du Centre Culturel Brocéliande

### CORRESPONDANCE OUEST-FRANCE

☎ 06 75 26 87 59 (après 19h)

✉ [maryline.occitanie@gmail.com](mailto:maryline.occitanie@gmail.com)

## CENTRE DE LOISIRS LES BRUYÈRES

Cet été, le centre Les Bruyères géré par l'Association Loisirs et Culture, propose des séjours vacances pour les enfants : 6-8 ans et 8-12 ans. Voir site web de la Commune, page d'accueil.

Une rencontre « parents-animateurs-directeurs » est prévue **mercredi 6 juin à 19h au centre**. ☎ 02 99 60 60 00 ou ✉ secretariat.lesbruyeres@gmail.com

Site : [www.centre-les-bruyeres.bzh](http://www.centre-les-bruyeres.bzh)

## ÉVEIL POUR TOUS

Erratum sur l'adresse de l'association (feuille du mois d'avril 2018).

Merci de prendre note : ✉ [eveilpourtous@laposte.net](mailto:eveilpourtous@laposte.net)

(et non [eveilpourtous@la-poste.net](mailto:eveilpourtous@la-poste.net))

## BRÉAL SOLIDARITÉ

• **Art Floral** : jeudi 17 mai, 20h15. Modèle visible sur le site [artfloralbreal.blogspot.fr](http://artfloralbreal.blogspot.fr)

**Matériel** pour un bouquet « Dessert fleuri » : un plat rectangulaire, un pain oasis trempé, 8 feuilles de phormium, des petites fleurs ou 5 grosses fleurs type germini, feuillage très fin, du fil bouillon et des épingles.

• **Cabane à dons** : merci à tous ceux qui la font vivre. En cas de problème, merci d'envoyer un message ✉ [breal solidarite@gmail.com](mailto:breal solidarite@gmail.com)

## ÉCOLE DE MUSIQUE INTERCOMMUNALE ASSOCIATIVE TRIOLET 24

**Portes ouvertes du 28 mai au 9 juin** : tous les détails, lieux et horaires disponibles sur demande sur le site : [www.triolet24.fr](http://www.triolet24.fr) ou par courriel.

☎ 02 99 60 00 16 ou 06 88 72 23 70 ou ✉ [contact@triolet24.fr](mailto:contact@triolet24.fr) ou [triolet24.fr](http://triolet24.fr)

A venir : des ateliers découverte en juin.

## JARDINS DE BROCÉLIANDE



Carte « Accès Bréalais » : entrée illimitée gratuite sur toute la saison. Inscription obligatoire avant la fin juin de chaque année.

Conditions d'application : les inscriptions se font uniquement en semaine à l'accueil des Jardins, du mardi au vendredi de 9h à 12h et de 14h à 16h. Cette offre étant possible grâce au soutien de votre mairie il est demandé de se munir d'une pièce d'identité et d'un **justificatif de domicile datant impérativement de 2018** (facture téléphone, eau, gaz, électricité).  
Prix de la carte : 2€/famille.

Page facebook des Jardins: <https://www.facebook.com/JardinsdeBroceliande/>  
Renseignements au 02.99.60.08.04 ou ✉ [accueil.jdb@lepommeret.fr](mailto:accueil.jdb@lepommeret.fr)

Site internet : [www.jardinsdebroceliande.fr](http://www.jardinsdebroceliande.fr)

## JARDINS DE L'AVENIR

Il reste des **jardins familiaux disponibles** de 50 à 100 m<sup>2</sup>.

**Patrick ÉVEILLARD** ☎ 06 48 22 77 96

## CINÉMA LA BOBINE

Retrouvez les programmes chez vos commerçants ou

✉ [www.cinelabobine35.fr](http://www.cinelabobine35.fr)

☎ 02 23 41 19 62



# Social

## ÉPICERIE INTERCOMMUNALE SOCIALE ET SOLIDAIRE

Epicerie intercommunale sociale et solidaire réservée aux personnes aidées par les travailleurs sociaux du secteur du CIAS à l'Ouest de Rennes, ouverte le jeudi après-midi, 3, rue des Cormiers à Le Rheu. donner un peu de temps comme bénévole ou pour en savoir plus, rendez-vous sur le site de l'association Bréal Solidarité :

✉ [www.breal solidarite.blogspot.fr](http://www.breal solidarite.blogspot.fr)

## CONSULTATIONS DE P.M.I.

**Consultations médicales sur rendez-vous les 3 et 15 mai (après-midi) et permanences puériculture les 17 et 29 mai (après-midi)** à la Résidence de la Madeleine. En cas de besoin, contactez la puéricultrice. En cas de besoin, contactez la puéricultrice, Mme LANGLOIS ☎ 02 99 09 83 70

## PERMANENCES DES ASSISTANTES DE SERVICE SOCIAL

Sur RDV avec Mmes DELACROIX, PIPARD et GUEGUEN le mardi matin et le jeudi après-midi. ☎ 02 99 09 15 53 (CDAS Brocéliande à Montfort-sur-Meu)

**SOS AMITIÉ** ☎ 02 99 59 71 71

## CENTRE INTERCOMMUNAL D'ACTION SOCIALE - ☎ 02 23 41 28 00 - WWW.CIAS-OUEST-RENNES.FR/



**Le CIAS**, situé à Mordelles, vous accompagne dans vos démarches et autres : Jardin d'enfants, aide sociale, service d'aide et de soins à domicile, médiation familiale, etc.

## SERVICE RELAIS PARENTS ASSISTANTS MATERNELS (RPAM)

**Permanences** sur rendez-vous uniquement : Alexandra ROUXEL, animatrice RPAM de Brocéliande ☎ 02 99 06 80 05 ou ☎ 06 78 93 89 37

✉ [rpam@cc-broceliande.fr](mailto:rpam@cc-broceliande.fr)

**Espace jeux** tous les mardis de 9h30 à 11h30 et les mardis de 15h30 à 17h30, à la Maison des Associations, hors vacances scolaires. Inscriptions: ☎ 02 99 06 80 05

**Vous recherchez un(e) assistant(e) maternel(le) ?**

RDV sur ✉ [assistantsmaternels35.fr](mailto:assistantsmaternels35.fr)

## LES RESTOS DU CŒUR

**A Montfort-sur-Meu**, La Côtélais, le jeudi de 9h à 12h ☎ 02 99 07 13 89

**A Guichen**, ZA La Lande Rose, le jeudi de 9h à 12h ☎ 02 99 83 40 68



## CLIC DU SYNDICAT MIXTE DU PAYS DE BROCÉLIANDE

Renseignements : ☎ 02 99 06 32 45 ou 06 45 27 81 57

## SECOURS CATHOLIQUE (secteur de Mordelles)

« **Boutique solidaire** » au 1 rue Jeanne d'Arc, Mordelles. Horaires d'ouverture : mercredi et vendredi de 14h30 à 18h. Dépôt des vêtements propres et en bon état au 2 bis rue Beauséjour à Bréal (Mme DANDOIS).

## SECOURS POPULAIRE D'ILLE ET VILAINE

**Les vacances, un droit pour tous !** Renseignements au 14, rue des Veyettes 35000 Rennes ou ☎ 02 99 53 31 41 ou ✉ [contact@spf35.org](mailto:contact@spf35.org)

## PAROISSE SAINT-MELAIN AUX RIVES DU MEU

☎ 02 99 60 40 55 - ✉ [www.doyennedemordelles.net](http://www.doyennedemordelles.net)

**Permanences** (11, rue de Bruz) : samedi de 10h30 à 12h.

**Messes en mai à Bréal** : dimanche 6 mai à 9h30; mercredi 9 mai à 18h30 (Ascension) et samedi 19 mai à 18h30 (Pentecôte).

# Emploi



**POINT ACCUEIL EMPLOI (PAE)**  
1, rue de Mordelles à Bréal  
Marie-Pierre LANOË  
☎ 02 99 60 34 08  
✉ pointaccueilleemploi@cc-broceliande.bzh

**Permanences Bréal-sous-Montfort**  
☎ 02 99 60 34 08

Lundi de 14h à 17h  
Mardi de 8h45 à 12h  
et sur RDV l'après-midi  
Jeudi de 8h45 à 12h

**Permanences Plélan-le-Grand**  
☎ 02 99 06 84 34

Lundi de 8h45 à 12h  
Mercredi de 8h45 à 12h  
Jeudi après-midi sur RDV  
Vendredi de 8h45 à 12h

**Fermeture des PAE de Bréal et Plélan du lundi 30 avril  
au vendredi 4 mai et le vendredi 11 mai.**

## ATELIERS INFORMATIQUES (Recherche d'emploi)

Prochaines dates à la médiathèque de Monterfil les jeudis 17 mai et 24 mai à 14h.  
Renseignements auprès des PAE.

## SESSIONS DE RECRUTEMENT

Les entreprises locales recrutent ! RDV les mercredis à la Communauté de communes de Brocéliande (Plélan) et les mardis au PAE de Bréal. NB : session de recrutement par Régional Intérim le **mardi 15 mai à 9h** à Plélan.

Informations et inscription ☎ 02 99 06 32 43 ou ☎ 02 99 60 34 08

## MISSION LOCALE

La Mission Locale accompagne les jeunes de 16-25 ans dans leurs projets professionnels, le jeudi à Bréal et le vendredi à Plélan.



Cet été, recrutement d'animateurs avec ou sans BAFA, pour mineurs et adultes en situation de handicap. ☎ 02 99 27 67 30 (Rennes), ☎ 02 40 40 77 58 (Nantes), ☎ 02 98 41 84 09 (Brest).  
Voir : ☎ [www.epal.asso.fr](http://www.epal.asso.fr)

## Nouveau à Bréal



## Médical - Urgences

☎ 18 POMPIERS - ☎ 15 SAMU - ☎ 17 POLICE - ☎ 112 TOUS SECOURS EUROPE - ☎ 114 (SMS) SECOURS AUX MALENTENDANTS



### CABINET MÉDICAL DE GARDE

☎ 02 99 60 41 49 ou le 15

### PHARMACIE DE GARDE

☎ 32 37

Amélie DESPLANQUES

Aurélie PINGON

☎ 06 47 14 20 13

### SOINS INFIRMIERS

Elodie ARRIAT-ORAIN

Christine DUPUY

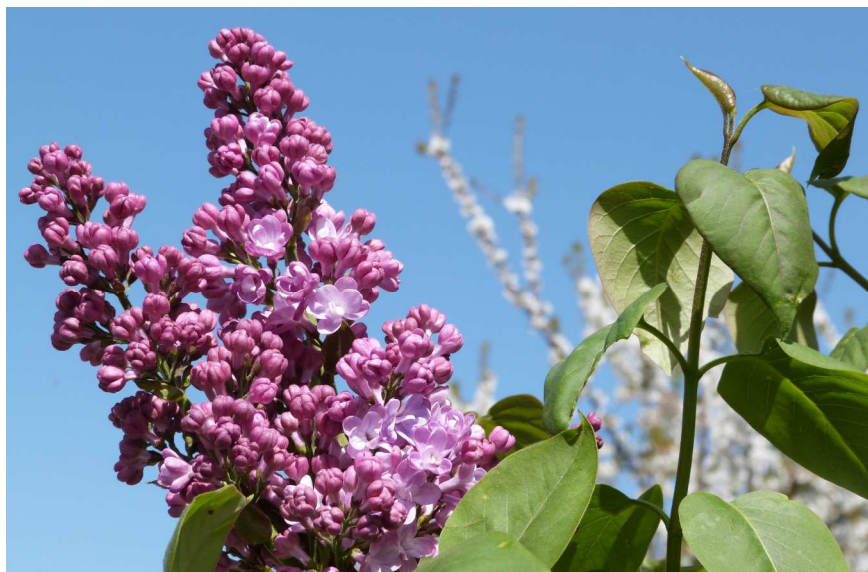
☎ 06 62 87 16 04

Babette MONNERAIS

Aurélie TROUFFLARD

☎ 02 23 41 11 22

## La photo du mois



Rubrique participative!

Pour paraître ici, envoyez nous par courriel votre meilleure photo pour la prochaine édition de l'Écho Bréalais. Les photos doivent être prises à Bréal et sur le thème indiqué pour être sélectionnées. **Thème du mois prochain : « Bréal aux aurores ».**

A vos objectifs!

### MÉDIATHÈQUE

#### LE GRENIER DES MOTS

1, rue de Mordelles

☎ 02 99 60 49 89

#### OUVERTURE AU PUBLIC

Mardi : 16h - 18h

Mercredi : 10h - 12h et 14h - 19h

Jeudi et vendredi : 16h - 18h

Samedi : 10h - 13h et 14h30 - 17h

Responsable de la publication  
M. Bernard ÉTHORÉ, Maire  
Document publié par la Municipalité

### POUR PARAÎTRE DANS L'ÉCHO BRÉALAIS

✉ [info@brealsousmontfort.fr](mailto:info@brealsousmontfort.fr)

### LE GESTE ECO CITOYEN

Abonnez-vous à la feuille du mois sur la page d'accueil du site ☎ [www.brealsousmontfort.fr](http://www.brealsousmontfort.fr)