

## A la Une

### CONCOURS DES MAISONS FLEURIES 2018

Ouvert à tous les Bréalais - Gratuit

Catégorie 1 : maison avec jardin visible de la rue

Catégorie 2 : balcon, fenêtre, mur ou terrasse sans jardin visible de la rue

Inscriptions à la Mairie avant le 20 juin

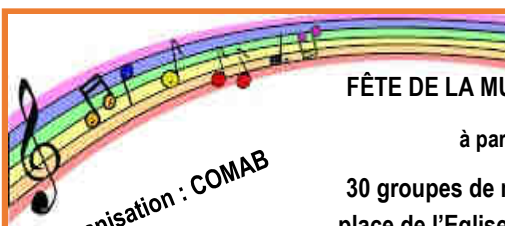


### LES ESTIVALES AUX JARDINS DE BROCELIANDE

EXPOSITION SCULPTURES POLYCHROMIQUES

Philippe SIDOT - Charlotte CARISIN

15 JUIN AU 30 SEPTEMBRE



### FÊTE DE LA MUSIQUE LE 22 JUIN

à partir de 19h

30 groupes de musique - 2 scènes  
place de l'Eglise et place des Halles

Restauration rapide (food truck) et buvette

Organisation : COMAB

### FORUM PARTICIPATIF PLUi

JEUDI 7 JUIN DE 18H A 22H30

Salle Bétangeais - Monterfil

✉ plui@cc-broceliande.bzh



## Agenda

Sam. 2	Inscriptions Classes 8, 10h30 - 12h30, Ty Gwen et Market. Céline CARRÉ ☎ 07 87 06 62 49 ou Yves TEXIER ☎ 02 99 60 31 40
Sam. 2	Concours pétanque ouvert à tous, Amicale Bréalaïse de Pétanque, en doublettes, inscriptions 13h30, terrain stabilisé
Sam. 2	Even'oz, 17h, Centre Culturel, 10 ans de Digresk, La Parebatte - Digresk. Programme : Kendirvi, Beat Bouet Trio, Kaïffa, etc.
Dim. 3	Zumba Party Family, 10h - 12h, animée par Morgane, Amicale Personnel Communal, Complexe Sportif Colette Besson. Tarifs : 10€/adulte et 5€/enfant de 6 à 15 ans, goûter offert. Inscription sur place ou amicalebreal@yahoo.com
Dim. 3	Inscriptions Classes 8, 10h30 - 12h30, Ty Gwen et Market Céline CARRÉ ☎ 07 87 06 62 49 ou Yves TEXIER ☎ 02 99 60 31 40
Dim. 3	Courses, Bréal Brocéliande Cyclisme, départ/arrivée : rue des Reinettes, 13h30 minimes, 15h15 pass/cyclisme. Restauration rapide et buvette sur place
Dim. 3	Les Estivales, Jardins de Brocéliande, spectacle arts de rue (ouverture du Festival Arrête ton cirque), 16h
Mardi 5	Après-midi tarot, Club Beaux Jours, 14h, salle Xavier Grall
Vend. 8	Découverte basket, 17h30 - 19h, enfants nés en 2010, 2011, 2012. Inscription au préalable geslin@wanadoo.fr
Vend. 8	Spectacle fin d'année, Danse Attitude, 20h30, Centre Culturel
Sam. 9	Tournoi U11/U13, JA Bréal Foot, 10h, Complexe Sportif
Sam. 9	Découverte Qi Gong, 13h30 - 14h30, Arts Qi Tao, au Pavail. Ouvert à tous, sans inscription. Gratuit
Sam. 9	Sortie découverte des circuits VTT de Bréal, La Roue Filante. RDV 14h salle Colette Besson. Inscription brealvtt35@gmail.com
Sam. 9	Spectacle fin d'année, Danse Attitude, 20h30, Centre Culturel
Dim. 10	Sortie pédestre, APINCE, « Rando Monteneuf » avec pique-nique. RDV 9h30, place de la Madeleine
Dim. 10	Thé dansant, Le RDV des Danseurs, 14h, orchestre Isabelle Debarre, Centre Culturel. Entrée 7€

Mardi 12	Rassemblement Club des Beaux Jours, 14h, Centre Culturel
Merc. 13	Découverte basket, 14h - 15h30, enfants nés en 2007, 2008, 2009. Inscription au préalable geslin@wanadoo.fr
Jeudi 14	Sortie pédestre, APINCE, « Rando Monteneuf » avec pique-nique. RDV 9h30, place de la Madeleine
Jeudi 14	Collecte de sang, 14h30 - 19h, Centre Culturel
Jeudi 14	Réunion du Conseil Municipal à 20h
Vend. 15	Assemblée générale, Bréal Basket Brocéliande, 19h30, C. Sportif
Vend. 15	Permanence La Croix d'Or Alcool Assistance, 20h30, salle Iris
Dim. 17	Fête des Classes 8, Centre Culturel, 10h30, célébration; 11h30, photo; 12h, vin d'honneur; 13h, repas; soirée dansante
Dim. 17	Fête des Roses, Jardins de Brocéliande, 15h, visite conférence, 16h, spectacle. Rosalies mises à disposition
Mardi 19	Rassemblement Club des Beaux Jours, 14h, Centre Culturel
Vend. 22	Pique-nique, Anciens Combattants, 11h30. Participation 2,50 €. ☎ 02 99 60 47 14
Vend. 22	Assemblée générale, JA Bréal Foot, 20h, salle Iris
Sam. 23	Fête Groupe Scolaire Pierre Leroux : 11h, spectacle maternelle; 13h30, spectacle élémentaire, terrain de foot. Restauration sur place
Sam. 23	Signature des licences, JA Bréal Foot, sur le lieu de la fête des écoles publiques
Dim. 24	Thé dansant, Club des Beaux Jours, 14h, orchestre Les Copains d'Abord, Centre Culturel.
Mardi 26	Après-midi tarot, Club Beaux Jours, 14h, salle Xavier Grall
Sam. 30	Kermesse de l'Ecole Jeanne d'Arc, 14h : défilé, spectacle, stands, terrain de sports. Repas à 19h30. Inscriptions ☎ 06 82 89 12 40
Sam. 30	Signature des licences, JA Bréal Foot, sur le lieu de la fête de l'école privée

## Infos municipales

### PERMANENCE D'UN CONCILIATEUR DE JUSTICE A PLÉLAN

Permanence gratuite à la Mairie de Plélan, une fois par mois.  
Prendre RDV ☎ 02 99 06 81 41

### RECENSEMENT

Les jeunes françaises et français nés en MAI 2002, JUIN 2002 et JUILLET 2002 doivent se faire recenser à la Mairie à partir de l'âge de 16 ans.

### PERMANENCE ARCHITECTE-CONSEILS KARINE GAUDIN

Permanence gratuite à la Mairie de Bréal, le **jeudi 21 juin (sous réserve)** de 9h30 à 11h30. RDV ☎ 02 99 60 41 58

### PERMANENCE DU DÉPUTÉ GAELE BOHEC

Prochaine permanence le **vendredi 22 juin de 9h30 à 12h**, à la Mairie de Plélan-le-Grand sur RDV ☎ 06 78 54 42 52

## Jeunesse

☎ 06 83 72 57 01

# SYSTEM'JEUNE

**Ouverture en période scolaire** : mercredi 14h-18h30, vendredi 18h-21h30, samedi 14h-18h.

**Ouverture pendant les vacances scolaires** : du lundi au vendredi de 14h à 19h, (22h si soirée prévue).

**A NOTER** : camp d'été du 9 au 13 juillet pour les 12 - 15 ans à Telgruc (Finistère). Au programme : activités nautiques.



## Scolaire / Périscolaire

### Ecole Maternelle Publique Pierre Leroux

Directrice : Mme BÉCARD ☎ 02 23 41 12 60

### Ecole Élémentaire Publique Pierre Leroux

Directeur : M. JUMEL ☎ 02 99 60 42 51

### Ecole Privée Jeanne d'Arc

Directeur : M. GIROT ☎ 09 66 98 01 43

### CHANTIER ÉCOLE MATERNELLE PUBLIQUE

Stationnement interdit sur l'accès chantier ainsi que sur le parking de l'Ecole Élémentaire Pierre Leroux. Merci de votre compréhension.

Pensez aux inscriptions pour la rentrée prochaine !

## Vie associative

### CENTRE DE LOISIRS LES BRUYÈRES

Cet été, le centre Les Bruyères géré par l'Association Loisirs et Culture, propose des séjours vacances pour les enfants de 6-8 ans et de 8-12 ans. Voir site web de la Commune, page d'accueil.

Une rencontre « parents-animateurs-directeurs » est prévue **mercredi 6 juin à 19h au centre**. ☎ 02 99 60 60 00 ou [secretariat.lesbruyeres@gmail.com](mailto:secretariat.lesbruyeres@gmail.com)  
[www.centre-les-bruyeres.bzh](http://www.centre-les-bruyeres.bzh)

### ÉVEIL POUR TOUS

L'association intergénérationnelle invite tous les seniors de la Commune à venir les vendredis de 10h à 11h, salle du Pavail, à la Maison des Associations. L'occasion d'un échange authentique entre les plus âgés (retraités, seniors) et les plus jeunes.

☎ 02 99 64 09 69 ou [eveilpourtous@laposte.net](mailto:eveilpourtous@laposte.net)

### BRÉAL SOLIDARITÉ

**Art Floral** le jeudi 21 juin, 20h15, salle Xavier Grall.

Modèle visible sur le site [artfloralbreal.blogspot.fr](http://artfloralbreal.blogspot.fr)

**Matériel** pour un bouquet « **Sorti du cadre** » : un vase droit de 30 cm de haut, un pain oasis trempé, une feuille d'anthurium, une feuille d'aspidistra ou d'arum, 1/2 botte de bear grass, 2 arums ou 4 ornithogalum, 2 cartons carrés de 6 cm et de 12 cm. [brealsolidarite@gmail.com](mailto:brealsolidarite@gmail.com)

### CLUB DES BEAUX JOURS

**Cours d'informatique** le mardi, 9h - 11h, salle Xavier Grall, (sauf vacances scolaires) ou le mercredi, 14h - 16h, Ecole Pierre Leroux. ☎ 06 87 54 02 59

### ÉCOLE DE MUSIQUE INTERCOMMUNALE ASSOCIATIVE TRIOLET 24

**Portes ouvertes jusqu'au 12 juin** : tous les détails, lieux et horaires disponibles sur demande sur le site : [www.triolet24.fr](http://www.triolet24.fr) ou par courriel.

**Ateliers découverte** : flûtes et saxophone le mercredi 13 juin de 16h30 à 17h15; accordéon diatonique le lundi 12 juin à Saint Péran de 16h15 à 17h. Tarif : 15€ l'atelier (sous réserve d'au moins 2 inscriptions par atelier).

**Pique-nique musical à Maxent** le vendredi 15 juin à 18h30.

**Réinscription - Nouvelles inscriptions** du 4 au 16 juin, réinscriptions des élèves pour l'année 2018-2019; du 18 juin au 4 juillet, permanences pour les nouvelles inscriptions pour 2018-2019.

☎ 02 99 60 00 16 ou 06 88 72 23 70 ou [contact@triolet24.fr](mailto:contact@triolet24.fr) ou [triolet24.fr](http://triolet24.fr)

### COMAB

Les personnes souhaitant participer aux événements organisés par l'association en tant que bénévoles, peuvent prendre contact [bureaucomab@outlook.fr](mailto:bureaucomab@outlook.fr)

### CINÉMA LA BOBINE

Retrouvez les programmes chez les commerçants ou

[www.cinelabobine35.fr](http://www.cinelabobine35.fr)

☎ 02 23 41 19 62

**A VENIR** : Fête Nationale du Cinéma à La Bobine, du dimanche 1er juillet au mercredi 4 juillet. Tarif : 4€ la séance.





## MARCHÉ HEBDOMADAIRE

le mercredi de 16h à 19h30 sur le parking du  
Centre Culturel Brocéliande

## ENQUÊTE INSEE JUSQU'AU 23 JUIN 2018

Enquête statistique sur les Ressources et les Conditions de Vie (SRCV). Quelques ménages bréalais seront concernés. L'enquêteur(trice) sera muni(e) d'une carte officielle. Merci de lui réserver un bon accueil.



## CORRESPONDANCE OUEST-FRANCE

☎ 06 75 26 87 59 (après 19h)  
✉ maryline.occitanie@gmail.com

## SMICTOM : COLLECTE DES DÉCHETS

- BAC JAUNE : mercredi 6 juin et mercredi 20 juin
- BAC VERT : jeudi matin

Bac présenté = bac comptabilisé.

Il est demandé à chacun de ramasser ses bacs après le passage des camions.

## DÉCHÈTERIE

Située sur la commune de Le Verger. Horaires d'ouverture : lundi, mercredi, vendredi de 8h30 à 12h et de 13h30 à 18h, samedi de 8h30 à 12h et de 13h30 à 17h.  
☎ 02 99 07 45 55

Accès à la déchèterie pour les tracteurs et remorques agricoles uniquement le lundi de 14h à 17h.

La déchèterie est équipée d'un caisson pour la collecte des déchets d'éléments d'ameublement. ☎ 02 99 09 57 26

## Social

### ÉPICERIE INTERCOMMUNALE SOCIALE ET SOLIDAIRE

Epicerie intercommunale sociale et solidaire réservée aux personnes aidées par les travailleurs sociaux du secteur du CIAS à l'Ouest de Rennes, ouverte le jeudi après-midi, 3, rue des Cormiers à Le Rheu. donner un peu de temps comme bénévole ou pour en savoir plus, rendez-vous sur le site de l'association Bréal Solidarité  
🌐 [www.brealsolidarite.blogspot.fr](http://www.brealsolidarite.blogspot.fr)

### CONSULTATIONS DE P.M.I.

Consultations médicales sur rendez-vous les 7 et 19 juin (après-midi) et permanences puériculture les 12 et 21 juin (après-midi) à la Résidence de la Madeleine. En cas de besoin, contactez la puéricultrice, Mme LANGLOIS  
☎ 02 99 09 83 70

### PERMANENCES DES ASSISTANTES DE SERVICE SOCIAL

Sur RDV avec Mmes DELACROIX, PIPARD et GUEGUEN le mardi matin et le jeudi après-midi. ☎ 02 99 09 15 53 (CDAS Brocéliande à Montfort-sur-Meu)

S.O.S  
Amitié

02 99 59 71 71

### CENTRE INTERCOMMUNAL D'ACTION SOCIALE - ☎ 02 23 41 28 00 - WWW.CIAS-OUEST-RENNES.FR/



Le CIAS, situé à Mordelles, vous accompagne dans vos démarches et autres : Jardin d'enfants, aide sociale, service d'aide et de soins à domicile, médiation familiale, etc.

### SERVICE RELAIS PARENTS ASSISTANTS MATERNELS (RPAM)

Permanences sur rendez-vous uniquement : Alexandra ROUXEL, animatrice RPAM de Brocéliande ☎ 02 99 06 80 05 ou ☎ 06 78 93 89 37  
✉ rpam@cc-broceliande.fr

Espace jeux tous les mardis de 9h30 à 11h30 et les mardis de 15h30 à 17h30, à la Maison des Associations, hors vacances scolaires. Inscriptions: ☎ 02 99 06 80 05  
Vous recherchez un(e) assistant(e) maternel(le) ?  
RDV sur ✉ [assistantsmaternels35.fr](mailto:assistantsmaternels35.fr)

### LES RESTOS DU CŒUR

A Montfort-sur-Meu, La Côtélais, le jeudi de 9h à 12h ☎ 02 99 07 13 89  
A Guichen, ZA La Lande Rose, le jeudi de 9h à 12h ☎ 02 99 83 40 68



### CLIC DU SYNDICAT MIXTE DU PAYS DE BROCÉLIANDE

Renseignements : ☎ 02 99 06 32 45 ou 06 45 27 81 57

### SECOURS CATHOLIQUE (secteur de Mordelles)

« Boutique solidaire » au 1 rue Jeanne d'Arc, Mordelles. Horaires d'ouverture : mercredi et vendredi de 14h30 à 18h. Dépôt des vêtements propres et en bon état au 2 bis rue Beauséjour à Bréal (Mme DANDOIS).

### SECOURS POPULAIRE D'ILLE ET VILAINE

Les vacances, un droit pour tous ! Renseignements au 14, rue des Veyettes 35000 Rennes ou ☎ 02 99 53 31 41 ou ✉ [contact@spf35.org](mailto:contact@spf35.org)

### PAROISSE SAINT-MELAINE AUX RIVES DU MEU

☎ 02 99 60 40 55 - ✉ [www.doyennedemordelles.net](http://www.doyennedemordelles.net)

Permanences (11, rue de Bruz) : samedi de 10h30 à 12h.

Messes en mai à Bréal : dimanche 3 juin à 9h30; samedi 16 juin à 18h30.

# Emploi



**POINT ACCUEIL EMPLOI (PAE)**  
1, rue de Mordelles à Bréal  
Marie-Pierre LANOË  
pointaccueillemploi@cc-broceliande.bz

**Permanences Bréal-sous-Montfort**  
☎ 02 99 60 34 08

Lundi de 14h à 17h  
Mardi de 8h45 à 12h  
et sur RDV l'après-midi  
Jeudi de 8h45 à 12h

**Permanences Plélan-le-Grand**  
☎ 02 99 06 84 34

Lundi de 8h45 à 12h  
Mercredi de 8h45 à 12h  
Jeudi après-midi sur RDV  
Vendredi de 8h45 à 12h

**Fermeture du PAE de Plélan le vendredi 22 juin**

## ATELIERS INFORMATIQUES (Recherche d'emploi)

Prochaines dates à la médiathèque de Monterfil les jeudis 14 juin et 21 juin à 14h.  
Renseignements auprès des PAE.

## SESSIONS DE RECRUTEMENT

Les entreprises locales recrutent ! RDV les mercredis à la Communauté de communes de Brocéliande (Plélan) et les mardis au PAE de Bréal.

Informations et inscription ☎ 02 99 06 32 43 ou ☎ 02 99 60 34 08

## MISSION LOCALE

La Mission Locale accompagne les jeunes de 16-25 ans dans leurs projets professionnels, le jeudi à Bréal et le vendredi à Plélan.



Cet été, recrutement d'animateurs avec ou sans BAFA, pour mineurs et adultes en situation de handicap. ☎ 02 99 27 67 30 (Rennes), ☎ 02 40 40 77 58 (Nantes), ☎ 02 98 41 84 09 (Brest).  
www.epal.asso.fr

## Nouveau à Bréal



**L'ÉTOILE DU PORTUGAL**  
Vitor et Géraldine DA COSTA

5, rue des Ardoisières  
letoileduportugal@gmail.com  
☎ 06 45 98 17 10

## Médical - Urgences

☎ 18 POMPIERS - ☎ 15 SAMU - ☎ 17 POLICE - ☎ 112 TOUS SECOURS EUROPE - ☎ 114 (SMS) SECOURS AUX MALENTENDANTS



### CABINET MÉDICAL DE GARDE

☎ 02 99 60 41 49 ou le 15

### PHARMACIE DE GARDE

☎ 32 37

Amélie DESPLANQUES  
Aurélie PINGON

☎ 06 47 14 20 13

### SOINS INFIRMIERS

Elodie ARRIAT-ORAIN  
Christine DUPUY

☎ 06 62 87 16 04

Babette MONNERAIS  
Aurélie TROUFFLARD

☎ 02 23 41 11 22

## La photo du mois

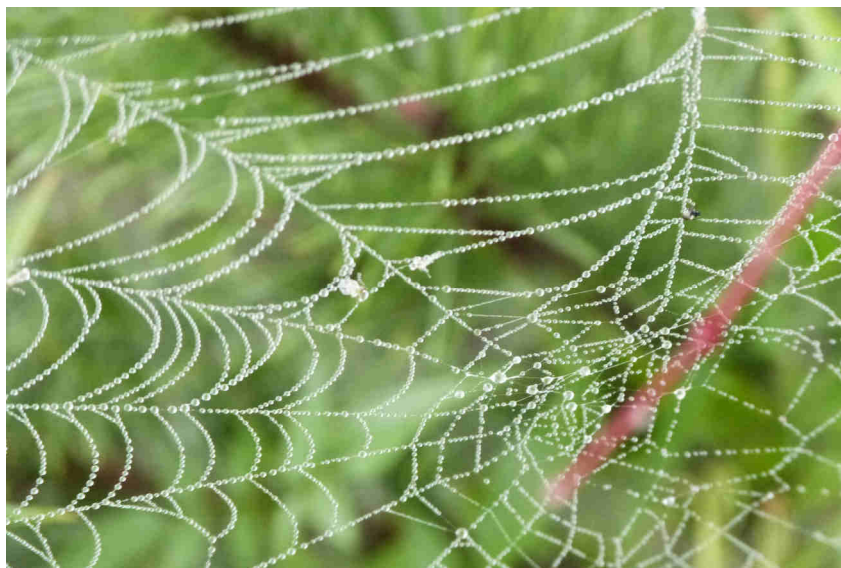


Rubrique participative!

Pour paraître ici, envoyez nous par courriel votre meilleure photo pour la prochaine édition de l'Écho Bréalais. Les photos doivent être prises à Bréal et sur le thème indiqué pour être sélectionnées.

**Le mois prochain : « L'été à Bréal ».**

Tous à vos objectifs!



### MÉDIATHÈQUE

#### LE GRENIER DES MOTS

1, rue de Mordelles

☎ 02 99 60 49 89

#### OUVERTURE AU PUBLIC

Mardi : 16h - 18h

Mercredi : 10h - 12h et 14h - 19h

Jeudi et vendredi : 16h - 18h

Samedi : 10h - 13h et 14h30 - 17h

Responsable de la publication  
M. Bernard ÉTHORÉ, Maire  
Document publié par la Municipalité

### POUR PARAÎTRE DANS L'ÉCHO BRÉALAIS

info@brealsousmontfort.fr

### LE GESTE ECO CITOYEN

Abonnez-vous à la feuille du mois sur la page d'accueil du site  
www.brealsousmontfort.fr